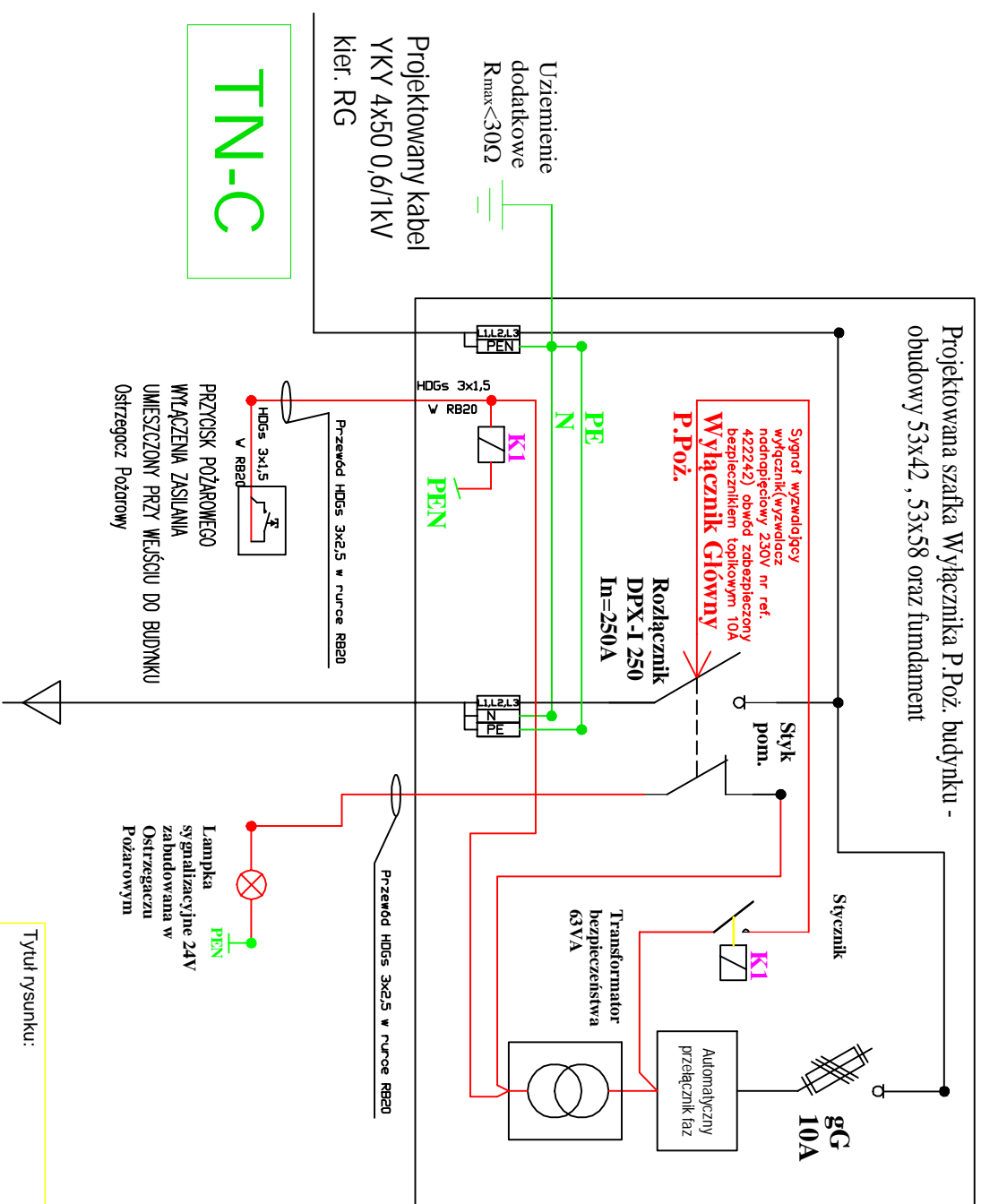
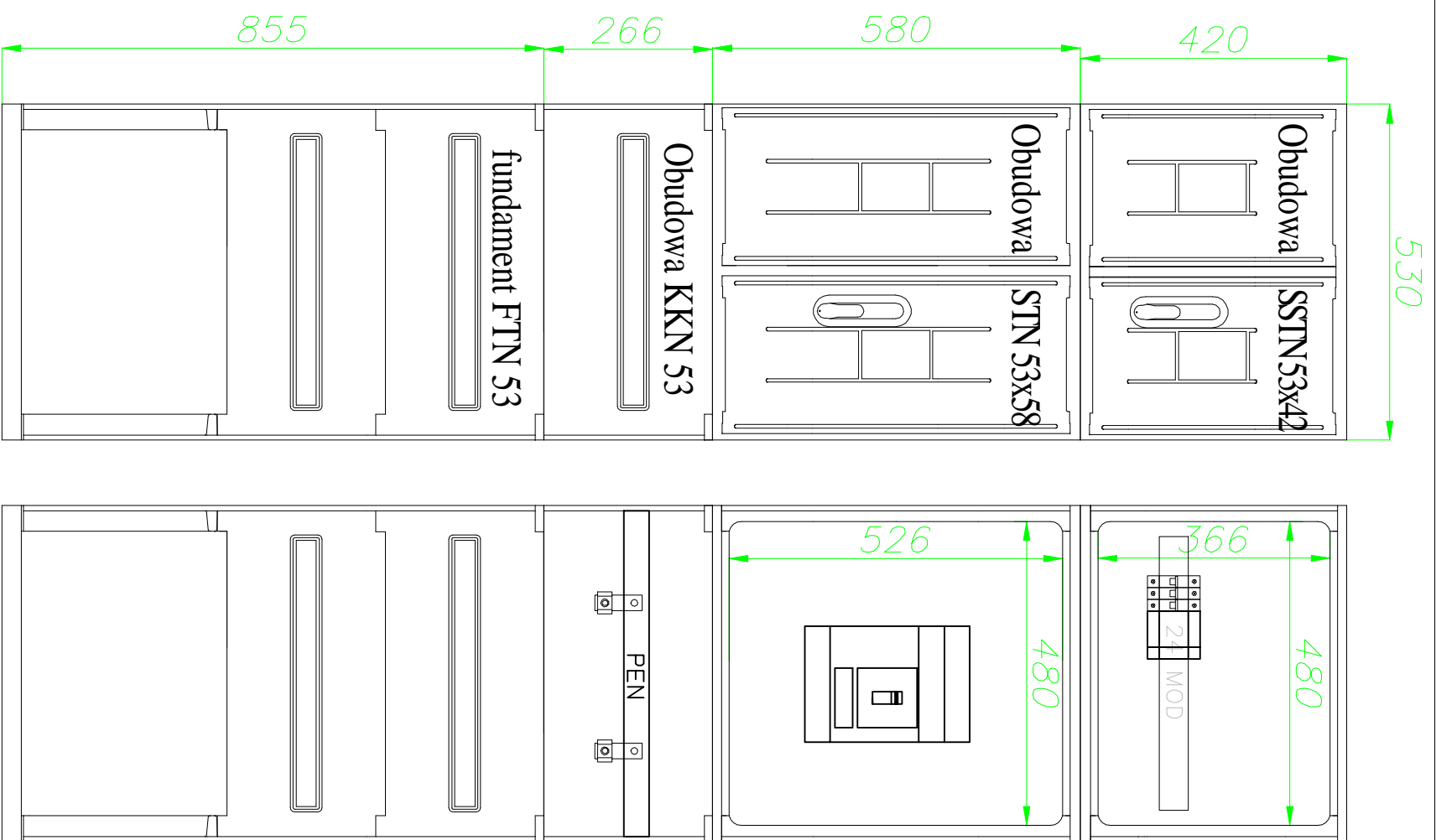



Szafka Wyłącznika P.Poż. budynku Urzędu Miasta Kuźnia Raciborska.



TN-C

Projekrowany GLZ budynku
UM Kuźnia Raciborska
YKY 5x50 0,6/1kV

TN-S

Tytuł rysunku:	
SCHEMAT WYŁĄCZNIKA P. POŻ. - SZAFKA SW-P. Poż..	
Tytuł projektu: <i>PROJEKT TERMOMODERNIZACJI WRAZ Z PROJEKTAMI INSTALACJI ORAZ PRZEBUDOWĄ STREFY WEJŚCIA Z POCHYLENIA DLA OSÓB NIEPEŁNOSPRAWNYCH;</i>	
Adres obiektu budowlanego:	<i>dz. nr 610/31, ul. Słowackiego 4, 47-420 Kuźnia Raciborska;</i>
Inwestor:	<i>URZĄD MIASTA KUŹNIA RACIBORSKA, ul. Słowackiego 4, 47-420 Kuźnia Raciborska;</i>
Projektant: mgr inż. Andrzej Kulbaka nr upr. 27/02	
Sprawdzający: inż. Franciszek Koska nr upr. 458/81	
Rys. nr:	Branża:
E-10	elektryczna
Skala:	Stadium:
-:-	P.B.W
Data:	
marzec 2020	
	
PRACOWNIA PROJEKTOWA ARCHIDOM Bernard Łopacz	
ul. Środzkowa 5, 47-400 Racibórz	